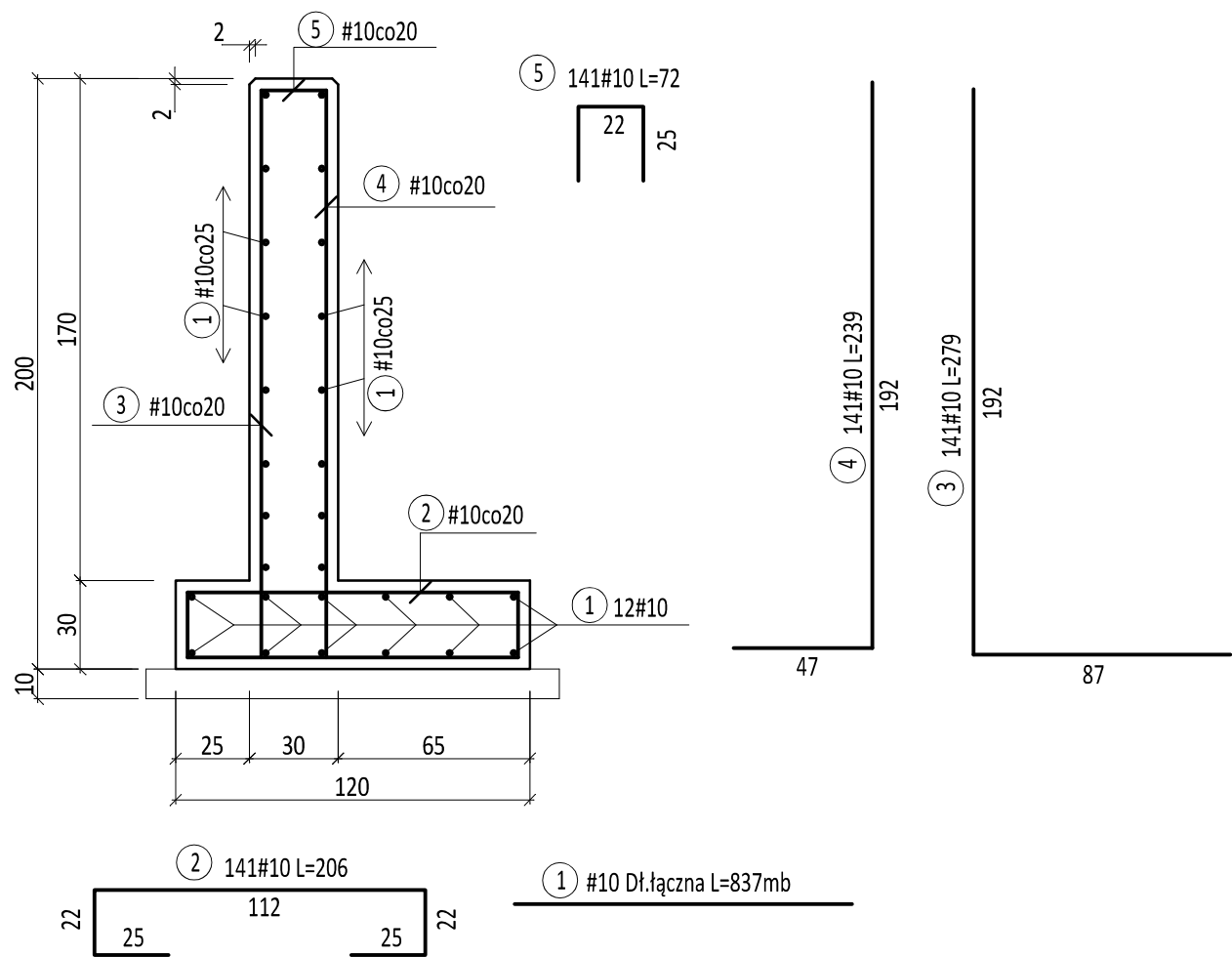


ZAGŁĘBIENIE PLACU  
ŚCIANA OPOROWA - ZBROJENIE

skala 1:25

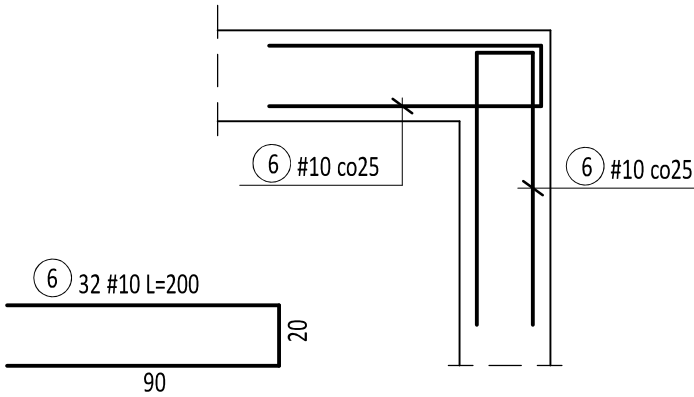


WYKAZ STALI ZBROJENIOWEJ


Nr	Średnica [mm]	Długość [cm]	Ilość [szt.]	Długość całkowita [m]
	∅			A-IIIN
				#10
1	10	83700	1	837.00
2	10	206	141	290.46
3	10	279	141	393.39
4	10	239	141	336.99
5	10	72	141	101.52
6	10	200	32	64.00
Długość ogółem [m]				2023.36
Masa jednostkowa [kg/m]				0.617
Masa ogółem [kg]				1248.41
Masa razem [kg]				1248.41

Otulina zbrojenia: 40mm

DOZBROJENIE NAROŻNIKA



BETON C25/30  
STAŁ A-IIIN

PRZEDSIĘBIORSTWO INŻYNIERYJNO-USŁUGOWE INŻYNIERIA PRO-EKO SP. Z O.O. UL. STRAŻACKA 37 43-382 BIELSKO-BIAŁA www.inzynieria-pro-eko.pl tel. 531 48 44 04			
TEMAT: „BUDOWA PUNKTU SELEKTYWNEGO ZBIERANIA ODPADÓW KOMUNALNYCH NA DZ. NR GEOD. 216/2 OBRĘB SZKLARKI, GMINA PRZEMKÓW”			
INWESTOR: Związek Gmin Zagłębia Miedziowego ul. Mała 1; 59-100 Polkowice			
ADRES: działka ewid. nr 216/2, jednostka ewidencyjna : 021605_5 Przemków; obręb 0009 Szklarki		data 30.11.2020 r.	
TEMAT RYSUNKU: ZAGŁĘBIENIE PLACU ŚCIANA OPOROWA - ZBROJENIE		skala 1:25	
		stadium PW	
projektował: mgr inż. Zbigniew Gębczyński nr ewid. upr.: SLK/0250/POOK/03 nr ewid. SOIB.: SLK/BO/1500/03 specjalność konstrukcyjno-budowlana		podpis:	
opracował: inż. Waldemar Makoś		branża K	
		rys.nr K-04	
WSZELKIE PRAWA ZASTRZEŻONE			